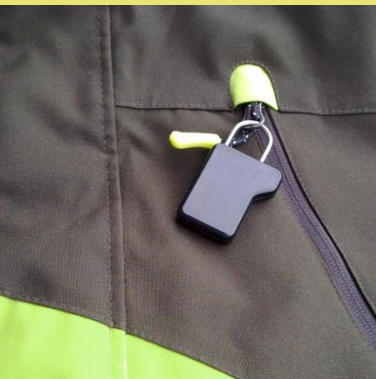


Padlock

The Quick Collection[©]

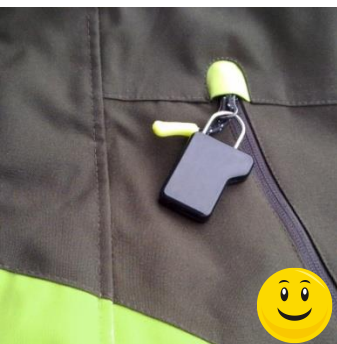
effizienter | schöner | sicherer



Padlock Warensicherungstag

eine echte Innovation für den Detailhandel

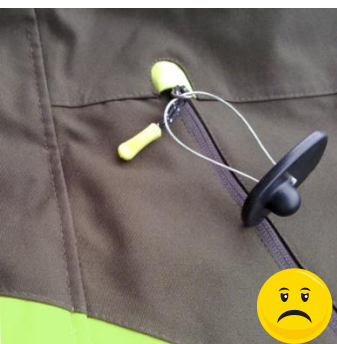
Das Padlock aus der Quick Collection® verkürzt den Zeitaufwand für die Sicherung Ihrer Produkte beachtlich und besticht mit weiteren, überzeugenden Vorteilen gegenüber herkömmlichen Warensicherungsetiketten.



| Bis zu 30% Zeitersparnis beim Sichern

Das Sichern Ihrer Produkte mit dem einteiligen Padlock ist gegenüber herkömmlichen Lösungen mit Schlaufe und Hardtag um einiges wirtschaftlicher, sicherer und optisch ansprechender. Der Sicherungs-/ Entsicherungsvorgang ist beim Padlock erheblich kürzer und somit kostensparend.

Für Ihr Unternehmen bedeutet das weniger Zeitaufwand im Lager und schnellere Abwicklung am Checkout.



| Keine Nadellöcher

Bei Lederwaren, Schuhen oder bei hochwertiger Sportswear sind Nadellöcher ein No-Go! Das Padlock funktioniert wie ein Vorhängeschloss und wird durch Oesen Verschlüsse oder Knopflöcher geschlaucht.

| Höchster Manipulationsschutz

Der Sicherungsbügel aus 2 mm starkem Stahl und der spezielle Verschlussmechanismus garantieren höchsten Manipulationsschutz. Das Padlock wird in RF- oder AM-Warensicherungssystemen durch eine leistungsstarke Ferritspule zuverlässig detektiert.

| Dezentenes Design

Das Padlock harmonisiert durch die kleinen Abmessungen und das geringe Gewicht dezent mit Ihrem Produkt, ohne optisch störend zu wirken. Trotzdem ist der präventive Effekt gewährleistet.

| Schnelles Öffnen mit dem Magnetöffner

Beim Öffnen mit dem Magnetöffner springen die Tags unterstützt durch einen Federmechanismus selbständig auf und sind leicht und schnell entfernt.

